



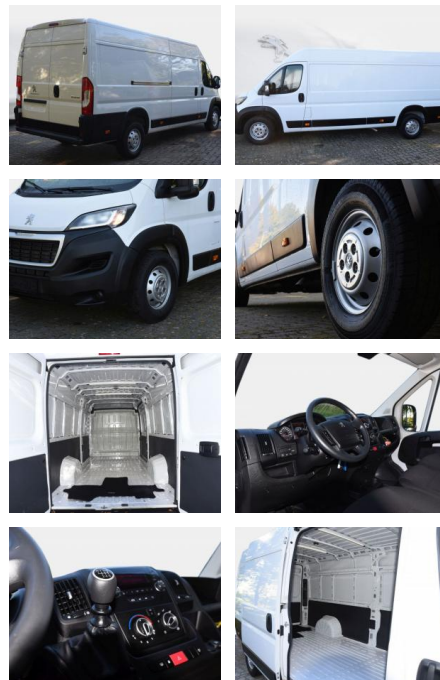
Ihr Ansprechpartner

Herr Eugen Schander
E-Mail: e.schander@autohausschander.de
Telefon: 09932 2868

Autohaus Schander GmbH
Blumenstraße 4 a - 94486 Osterhofen - Tel.: 09932 / 2868

Peugeot Boxer 435 L4H2 Pro BlueHDI 140

SD02-240 018946 gebotsnr.:



Erstzulassung:	Kilometer:	Farbe:	Leistung:	Kraftstoffart:
18.01.2023	24.900	Diverse	103 kW / 140 PS	Diesel

PREIS
36.480 €

FINANZIERUNGSBEISPIEL

Laufzeit: 60 Monate Anzahlung: 20 %
Basis-Finanzierung:* Mtl. Rate:
Zielraten-Finanzierung:** Mtl. Rate: **342 €**

* Basisfinanzierung: Anzahlung: 7.296 Euro, Laufzeit: 60 Monate, Nettodarlehen: 29.184 Euro, Gesamtbetrag: 42.149 Euro, Zinssätze: 7.5% Sollz. (gebunden), 7.77% eff.
** Zielratenfinanzierung: Anzahlung: 7.296 Euro, Laufzeit: 60 Monate, Nettodarlehen: 29.184 Euro, Zielrate: 18.240 Euro, Gesamtbetrag: 45.692 Euro, Zinssätze: 7.5% Sollz. (gebunden), 7.77% eff.,

Vermittlung für: Santander Consumer Bank
Repräsentatives Beispiel gem. § 17 Abs. 4 PAngV. Diese Finanzierungsangebote sind Beispiele. Gerne ermitteln wir für Sie Ihr individuelles Angebot.

Ausstattung

Weiteres

- Diesel
- **Sonderausstattung:** * **Audiosystem: Digitales Audiosystem (DAB) mit USB ***
* **Dachantenne Digital (kurz) ***
* **Radiofernbedienung am Lenkrad ***
* **Freisprecheinrichtung Bluetooth ***
* **Federung hinten verstärkt ***
* **Geschwindigkeits-Begrenzeranlage ***
* **Klimaanlage**
- ***Seriensausstattung:** * **Airbag Fahrerseite**
* **Anti-Blockier-System (ABS) ***
* **Antriebsart: Frontantrieb ***
* **Außenspiegel elektr. verstell- und heizbar**
- beide * **Außenspiegel mit Weitwinkel ***
* **Bordcomputer ***
* **Dachantenne Digital (kurz) ***
* **Elektron. Stabilitäts-Programm (ESP) ***
* **Fahrassistenz-System: Fußgängererkennung und -warnung ***
* **Fensterheber elektrisch vorn ***
* **Getriebe**

- **2 Ltr. - 103 kW Blue-HDI FAP KAT (2179 ccm) ***
* **Radiovorbereitung**
- **4 Lautsprecher ***
* **Radstand 4035 mm ***
* **Reserverad in Fahrbereifung ***
* **Rußpartikelfilter ***
* **Schadstoffarm nach Abgasnorm Euro 6d ***
* **Scheibenbremse hinten ***
* **Schiebetür Lade-/Fahrgastraum rechts ***
* **SCR-System (AdBlue-Technologie) ***
* **Seitenschutzleisten ***
* **Servolenkung ***
* **Sitzbezug / Polsterung: Stoff ***
* **Sitze im Fahrerhaus: Beifahrerdoppelsitz (inkl. Automatiksicherheitsgurt) ***
* **Sitze im Fahrerhaus: Fahrersitz mit Lendenwirbelstütze ***
* **Start/Stop-Anlage ***
* **Steckdose im Lade-/Fahrgastraum ***
* **Trittstufe unter Schiebetür rechts (elektrisch) ***
* **Verkleidung im Lade-/FG-Raum: halbhoch ***
* **Wegfahrsperrung mit Transponder ***
* **Zentralverriegelung mit Fernbedienung ***
* **Zul. Gesamtgewicht 3**
- **50 t**



STÄNDIG ÜBER 15.000 FAHRZEUGE IM BESTAND!