



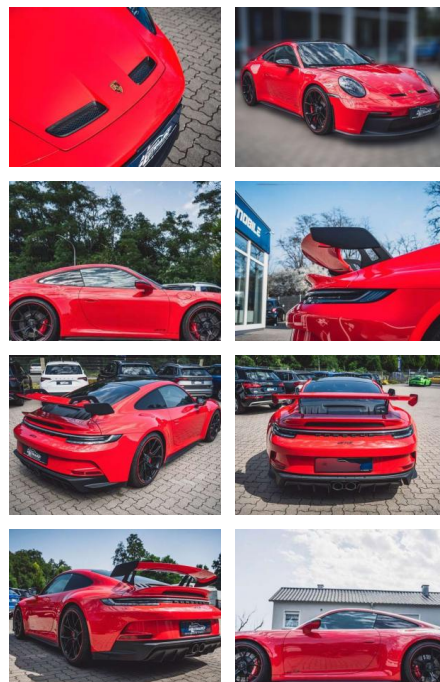
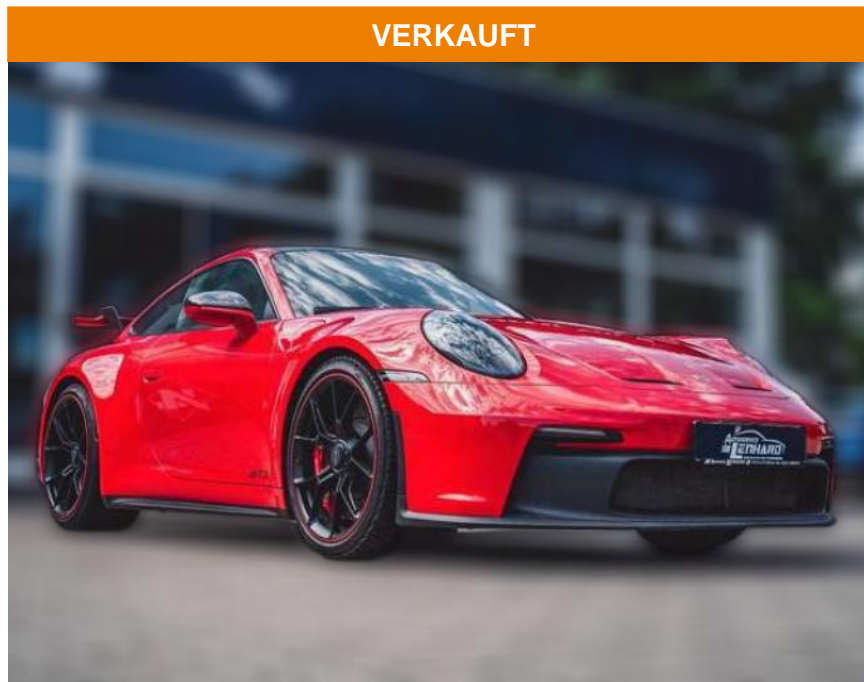
Ihr Ansprechpartner

Herr Amir Schander  
E-Mail: a.schander@autohauschander.de  
Telefon: 09932 2868

Autohaus Schander GmbH  
Blumenstraße 4 a - 94486 Osterhofen - Tel.: 09932 / 2868

## Porsche 992 911

AL36-1424    **Angebotsnr.:**



Erstzulassung:	Kilometer:	Farbe:	Leistung:	Kraftstoffart:
01.10.2022	5.000	Rot	375 kW / 510 PS	Benzin

PREIS	FINANZIERUNGSBEISPIEL
<b>214.500 €</b>	Laufzeit: 60 Monate    Anzahlung: 20 % Basis-Finanzierung:*    Mtl. Rate: Zielraten-Finanzierung:**    Mtl. Rate: <b>2.009 €</b>

\* Basisfinanzierung: Anzahlung: 42.900 Euro, Laufzeit: 60 Monate, Nettodarlehen: 171.600 Euro, Gesamtbetrag: 247.833 Euro, Zinssätze: 7.5% Sollz. (gebunden), 7.77% eff.  
 \*\* Zielratenfinanzierung: Anzahlung: 42.900 Euro, Laufzeit: 60 Monate, Nettodarlehen: 171.600 Euro, Zielrate: 107.250 Euro, Gesamtbetrag: 268.667 Euro, Zinssätze: 7.5% Sollz. (gebunden), 7.77% eff.,

Vermittlung für: Santander Consumer Bank  
 Repräsentatives Beispiel gem. § 17 Abs. 4 PAngV. Diese Finanzierungsangebote sind Beispiele. Gerne ermitteln wir für Sie Ihr individuelles Angebot.

## Ausstattung

### Sicherheit

- Anti-Blockiersystem ABS

### Weiteres

- Tauchen Sie ein in die Welt des Autorennens mit unserem beeindruckenden 911 GT3. Dieses Modell verfügt über eine Vielzahl beeindruckender Features
- darunter eine Carbon Paket
- ein BOSE Soundsystem
- ein Lift-System zur einfachen Anpassung der Bodenfreiheit
- eine Kamera für maximale Sicherheit
- Matrix-LED-Scheinwerfer für eine optimale Beleuchtung und hochwertige Race-Tex Vollschalensitze für maximalen Komfort während der Fahrt. Erleben Sie pure Performance und Luxus in einem Fahrzeug - der 911 GT3 ist bereit
- Ihre Fahrerlebnisse auf ein neues Level zu heben. Werden Sie Teil der

- Ambiente-Beleuchtung fondorientiert
- Dach Carbon
- Einstiegsleuchte mit LED-Projektor Porsche-Schriftzug
- Fahrassistenz-System: Park-Assistent mit Rückfahrkamera
- Fahrassistenz-System: Verkehrszeichenerkennung
- Fahrzeugschlüssel in Wagenfarbe lackiert inkl. Leder-Etui
- Fzg. ohne Modellbezeichnung
- Heckleuchten Exklusiv Design
- Interieur-Paket: Carbon Hochglanz
- Kraftstofftank: 90 Ltr.
- Lenksäulenverkleidung Leder
- Liftsystem Vorderachse
- LM-Felgen (schwarz)
- seidenglänzend lackiert
- Felgenhorn farbig
- Matrix-LED-Scheinwerfer
- abgedunkelt

- inkl. Porsche Dynamic Light System Plus (PDLS+)
- Mittelkonsole
- Deckel Ablagefach hinten Race-Tex mit Schriftzug Porsche
- Modellbezeichnung auf den Türen
- Pedalerie und Fußstütze aus Aluminium
- Reifen-Reparaturkit
- Sicherheitsgurte farbig
- Sonnenblenden Race-Tex
- Sound-System BOSE
- Sport-Chrono-Paket
- Tankdeckel Exclusive Design
- Vehicle-Tracking-System Plus (PVTS Plus)
- Verglasung hinten abgedunkelt (Privacyverglasung)
- Vollschalensitze vorn Weitere Ausstattung: Airbag Fahrer-/Beifahrerseite
- Außenspiegel elektr. verstell- und heizbar



**STÄNDIG ÜBER 15.000 FAHRZEUGE IM BESTAND!**