



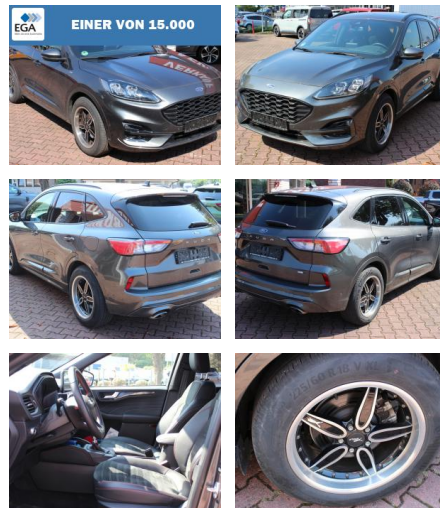
Ihr Ansprechpartner

Herr Amir Schander
E-Mail: a.schander@autohausschander.de
Telefon: 09932 2868

Autohaus Schander GmbH
Blumenstraße 4 a - 94486 Osterhofen - Tel.: 09932 / 2868

Ford Kuga ST Line X Ecoblue MHEV + Assistenzpake...

AW00-R35155 Angebotsnr.:



Erstzulassung:	Kilometer:	Farbe:	Leistung:	Kraftstoffart:
08.09.2021	38.490	Grau	110 kW / 150 PS	Hybrid (D)

PREIS
29.010 €

FINANZIERUNGSBEISPIEL
Laufzeit: 60 Monate Anzahlung: 20 %
Basis-Finanzierung:* Mtl. Rate:
Zielraten-Finanzierung:** Mtl. Rate: **272 €**

* Basisfinanzierung: Anzahlung: 5.802 Euro, Laufzeit: 60 Monate, Nettodarlehen: 23.208 Euro, Gesamtbetrag: 33.518 Euro, Zinssätze: 7.5% Sollz. (gebunden), 7.77% eff.
** Zielratenfinanzierung: Anzahlung: 5.802 Euro, Laufzeit: 60 Monate, Nettodarlehen: 23.208 Euro, Zielrate: 14.505 Euro, Gesamtbetrag: 36.336 Euro, Zinssätze: 7.5% Sollz. (gebunden), 7.77% eff.,

Vermittlung für: Santander Consumer Bank
Repräsentatives Beispiel gem. § 17 Abs. 4 PAngV. Diese Finanzierungsangebote sind Beispiele. Gerne ermitteln wir für Sie Ihr individuelles Angebot.

Ausstattung

Sicherheit

- Geschwindigkeitsbegrenzungsanlage
- Müdigkeitswarnsystem
- Notrufsystem
- Reifendruckkontrollsystem
- Totwinkel-Assistent
- PDC Park Distance Control hinten
- Anti-Blockiersystem ABS
- Antischlupfregelung ASC+T
- elektronische Stabilitätskontrolle (ESP / DSP)
- Servolenkung
- Regensensor
- Wegfahrsperre
- Kindersitzbefestigung
- PDC Park Distance Control vorne
- Spurhalteassistent
- Notbremsassistent

Multimedia

- Android Auto

- CarPlay
- Induktionsladen für Smartphones
- Soundsystem
- USB
- Radio DAB
- Sprachsteuerung
- Touchscreen
- Freisprechen
- el. Sitzverstellung
- Navigation mit Bildschirm
- Bluetooth

Komfort

- Berganfahrassistent
- Beheizbare Frontscheibe
- Beheizbares Lenkrad
- Elektrische Heckklappe
- 2-Zonen-Klimaautomatik
- Front-, Seiten- und weitere Airbags
- Innenspiegel automatisch abblendend
- Lederlenkrad

- Lordosenstütze
- Zentralverriegelung
- Fernbedienung Zentralverriegelung
- Bordcomputer
- Keyless Entry

Interieur

- Klimaautomatik
- Multifunktionslenkrad
- el. Fensterheber
- Armlehne vorne
- Sitzheizung

Exterieur

- Sommerreifen
- Anhängerkupplung abnehmbar
- LED-Tagfahrlicht
- LED-Scheinwerfer
- Leichtmetallfelgen
- metallic
- Nebelscheinwerfer



STÄNDIG ÜBER 15.000 FAHRZEUGE IM BESTAND!