



Ihr Ansprechpartner

Herr Eugen Schander

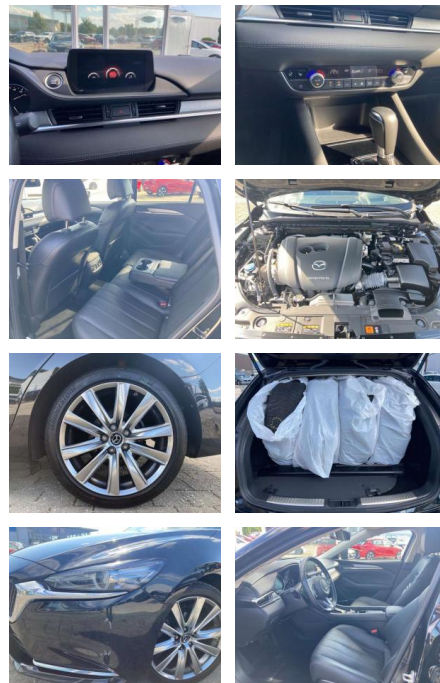
E-Mail: e.schander@autohausschander.de

Telefon: 09932 2868

Autohaus Schander GmbH
Blumenstraße 4 a - 94486 Osterhofen - Tel.: 09932 / 2868

Mazda 6 Kombi 2.5 Sports-Line AUTOMATIK /

BA02-SI-1886 **Angebotsnr.:**



Erstzulassung:	Kilometer:	Farbe:	Leistung:	Kraftstoffart:
01.03.2022	52.600	Schwarz	143 kW / 194 PS	Benzin

PREIS
29.200 €

FINANZIERUNGSBEISPIEL

Laufzeit: 60 Monate Anzahlung: 20 %
 Basis-Finanzierung:* Mtl. Rate:
 Zielraten-Finanzierung:** Mtl. Rate: **273 €**

* Basisfinanzierung: Anzahlung: 5.840 Euro, Laufzeit: 60 Monate, Nettodarlehen: 23.360 Euro, Gesamtbetrag: 33.738 Euro, Zinssätze: 7.5% Sollz. (gebunden), 7.77% eff.
 ** Zielratenfinanzierung: Anzahlung: 5.840 Euro, Laufzeit: 60 Monate, Nettodarlehen: 23.360 Euro, Zielrate: 14.600 Euro, Gesamtbetrag: 36.574 Euro, Zinssätze: 7.5% Sollz. (gebunden), 7.77% eff.,

Vermittlung für: Santander Consumer Bank
 Repräsentatives Beispiel gem. § 17 Abs. 4 PAngV. Diese Finanzierungsangebote sind Beispiele. Gerne ermitteln wir für Sie Ihr individuelles Angebot.

Ausstattung

Sicherheit

- Anti-Blockiersystem ABS

Weiteres

- Die unverbindliche Preisempfehlung des Herstellers liegt bei 44.435 Euro. %Das macht eine Ersparnis von 16955
- - Euro (-38%) ggü. der unverbindlichen Preisempfehlung des Herstellers. % die Nummer SI-1886 an. Weitere Bilder und Informationen zu diesem Fahrzeug finden Sie direkt unter bruetsch.de/de/auto/mazda/6-kombi/neuwagen-in-schwarz Gerne vereinbaren wir auch kurzfristig eine Probefahrt. - Sofort lieferbare Lagerfahrzeuge zum Bestpreis Über weitere 3000 sofort lieferbare Fahrzeuge finden Sie unter - www.lagerwagenoutlet.de Sonderausstattung Sitzbezug / Polsterung: Leder Black Sitzheizung

- beide Blinkleuchte in Außenspiegel integriert Dachreling Fensterheber elektr. vorn und hinten mit Komfortschaltung Scheibenwischer mit Regensensor Zentralverriegelung mit Fernbedienung Sicherheit & Umwelt Airbag Beifahrerseite Airbag Beifahrerseite abschaltbar Airbag Fahrerseite Alarmanlage Isofix-Aufnahmen für Kindersitz Kopf-Schulter-Airbag vorn und hinten Seitenairbag vorn Technik + Sicherheit Start-Stop-Knopf Start-Stop-Anlage (InStop) Wegfahrsperre (elektronisch) Innenausstattung Klimaautomatik 2-Zonen Lenkrad (Sport/Leder)
- 3-Speichen Navigationssystem: SD-Karten-Navigation Seitenscheiben hinten und Heckscheibe abgedunkelt Multimedia Audiosystem: Radio mit CD-Player (MP3-fähig)

- 0 Zoll) USB-Anschluss hinten Assistenzsysteme Anti-Blockier-System (ABS) Dynamische Stabilitätskontrolle (DSC) Einparkhilfe vorn und hinten Einschaltautomatik für Fahrlicht Fahrassistent-System: Auspark-Assistent Fahrassistent-System: Berganfahrhilfe Fahrassistent-System: City-Notbremfunktion (SCBS) Fahrassistent-System: Fahrdynamikregelung G-Vectoring Control Fahrassistent-System: Notbrems-Assistent Fahrassistent-System: Spurhalteassistent Fahrassistent-System: Spurwechselassistent Plus (BSM) Fahrmodusschalter (Mi-Drive) Lichtassistent (Coming Home)
- Leaving Home) Notbrems-Warnblinkautomatik (ESS) Reifendruck-Kontrollsystem Rückfahrkamera Sitze + Polster



STÄNDIG ÜBER 15.000 FAHRZEUGE IM BESTAND!