



Ihr Ansprechpartner

**Herr Eugen Schander**

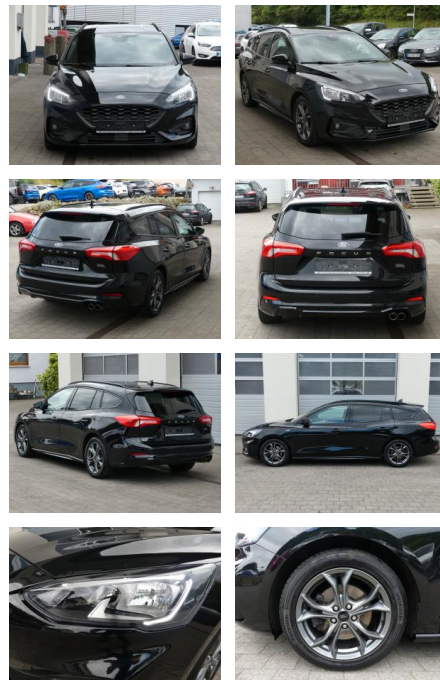
E-Mail: e.schander@autohausschander.de

Telefon: 09932 2868

Autohaus Schander GmbH  
Blumenstraße 4 a - 94486 Osterhofen - Tel.: 09932 / 2868

## Ford Focus Focus Turnier ST-Line

AH80-KD86256Angebotsnr.:



Erstzulassung:	Kilometer:	Farbe:	Leistung:	Kraftstoffart:	Verbr. komb.	CO2-Emission	CO2-Klasse (WLTP)
16.04.2019	103.123	Schwarz	92 kW / 125 PS	Benzin	5,1 l/100km	115 g/km	A

**PREIS**  
**16.540 €**

### FINANZIERUNGSBEISPIEL

Laufzeit: 60 Monate      Anzahlung: 20 %  
Basis-Finanzierung:\*      Mtl. Rate:  
Zielraten-Finanzierung:\*\*      Mtl. Rate: **155 €**

\* Basisfinanzierung: Anzahlung: 3.308 Euro, Laufzeit: 60 Monate, Nettodarlehen: 13.232 Euro, Gesamtbetrag: 19.110 Euro, Zinssätze: 7.5% Sollz. (gebunden), 7.77% eff.  
\*\* Zielratenfinanzierung: Anzahlung: 3.308 Euro, Laufzeit: 60 Monate, Nettodarlehen: 13.232 Euro, Zielrate: 8.270 Euro, Gesamtbetrag: 20.717 Euro, Zinssätze: 7.5% Sollz. (gebunden), 7.77% eff.,

Vermittlung für: Santander Consumer Bank  
Repräsentatives Beispiel gem. § 17 Abs. 4 PAngV. Diese Finanzierungsangebote sind Beispiele. Gerne ermitteln wir für Sie Ihr individuelles Angebot.

## Ausstattung

### Sicherheit

- Müdigkeitswarnsystem
- Notbremsassistent
- Notrufsystem
- Reifendruckkontrollsystem
- Spurhalteassistent

### Multimedia

- Soundsystem
- USB
- Sprachsteuerung
- Touchscreen

### Komfort

- Berganfahrassistent
- Beheizbare Frontscheibe
- Beheizbares Lenkrad
- Lederlenkrad
- Lordosenstütze
- Keyless Entry

### Weiteres

- Start Stop Automatik
- **Sonderausstattung: Lackierung Iridium Schwarz Mica**
- **Verglasung hinten abgedunkelt (Privacy Glass)**
- **Weitere Ausstattung: Airbag Beifahrerseite abschaltbar**
- Antischlupfregelung (ASR)
- Audio-Navigationssystem Ford mit AppLink
- Außenspiegel elektr. anklappbar
- Außenspiegel elektr. verstell- und heizbar
- Blinkleuchte in Außenspiegel integriert
- Body-Styling-Paket
- Bord-/Verbrauchscomputer
- Dachhimmel Stoff
- dunkel
- Dachreling schwarz
- Dachspoiler Wagenfarbe
- Dimmer Instrumentenbeleuchtung
- Doppelendrohr Auspuffanlage

- Elektr. Bremskraftverteilung
- Fahrassistent-System: Berganfahr-Assistent (Hill-Holder)
- Fahrassistent-System: Notbrems-Assistent
- Fahrassistent-System: Post-Collision-System
- Fahrassistent-System: Pre-Collision-System
- Fahrassistent-System: Spurhalteassistent
- Farbdisplay für Bordcomputer
- Fensterheber elektrisch vorn + hinten mit Komfortschließung
- FordPass Connect inkl. eCall
- Fußmatten Velours - vorn
- Gepäckraumabdeckung / Rollo
- Getriebe 6-Gang - Typ: 6MX65
- Innenraumfilter: Staub- und Pollenfilter
- Intelligent Protection System (IPS)
- Intelligenter Geschwindigkeits-Begrenzer
- Isofix-Aufnahmen für Kindersitz
- Karosserie: 5-türig



**STÄNDIG ÜBER 15.000 FAHRZEUGE IM BESTAND!**