



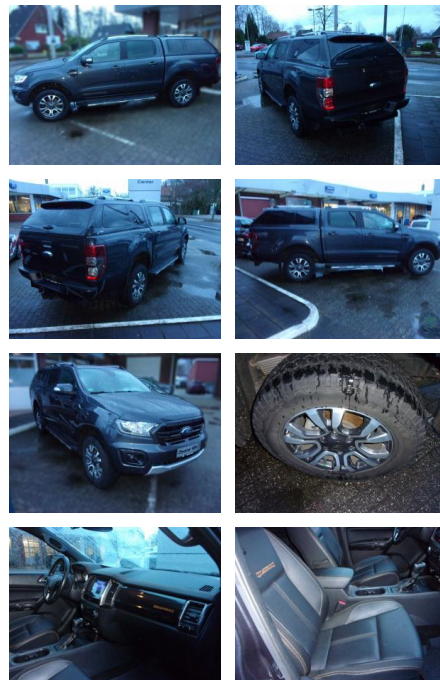
Ihr Ansprechpartner

**Herr Eugen Schander**  
E-Mail: e.schander@autohausschander.de  
Telefon: 09932 2868

Autohaus Schander GmbH  
Blumenstraße 4 a - 94486 Osterhofen - Tel.: 09932 / 2868

## Ford Ranger 4x4 Wildtrak Doppelkabine Hardtop

AA19-86977 **Angebotsnr.:**



Erstzulassung:	Kilometer:	Farbe:	Leistung:	Kraftstoffart:
18.07.2019	106.303	Diverse	156 kW / 212 PS	Diesel

**PREIS**  
**35.660 €**

**FINANZIERUNGSBEISPIEL**  
 Laufzeit: 60 Monate      Anzahlung: 20 %  
 Basis-Finanzierung:\*      Mtl. Rate:  
 Zielraten-Finanzierung:\*\*      Mtl. Rate: **334 €**

\* Basisfinanzierung: Anzahlung: 7.132 Euro, Laufzeit: 60 Monate, Nettodarlehen: 28.528 Euro, Gesamtbetrag: 41.202 Euro, Zinssätze: 7.5% Sollz. (gebunden), 7.77% eff.  
 \*\* Zielratenfinanzierung: Anzahlung: 7.132 Euro, Laufzeit: 60 Monate, Nettodarlehen: 28.528 Euro, Zielrate: 17.830 Euro, Gesamtbetrag: 44.665 Euro, Zinssätze: 7.5% Sollz. (gebunden), 7.77% eff.,

Vermittlung für: Santander Consumer Bank  
 Repräsentatives Beispiel gem. § 17 Abs. 4 PAngV. Diese Finanzierungsangebote sind Beispiele. Gerne ermitteln wir für Sie Ihr individuelles Angebot.

## Ausstattung

### Sicherheit

- Müdigkeitswarnsystem
- Notbremsassistent
- Notrufsystem
- Reifendruckkontrollsystem

### Multimedia

- USB
- Verkehrszeichenerkennung
- Sprachsteuerung

### Komfort

- Berganfahrassistent
- Beheizbare Frontscheibe
- Elektrische Heckklappe
- Lederlenkrad
- Keyless Entry

### Weiteres

- Diesel
- **Interne Fahrzeugnr.: 6FPXXMJ2PKD86977 \***

- Doppelkabine \* Kindersicherung elektrisch \* Klimaautomatik 2-Zonen \* Knieairbag Fahrerseite \* Kopf-Schulter-Airbag vorn und hinten \* Kopfstützen hinten \* Kühlergrill im Sport-Design \* Laderaum-Paket 11 \* Laderaumschienen \* Laderaumwanne \* Lendenwirbelstütze Sitz vorn links \* Lenkrad (Leder) mit Multifunktion \* Lenksäule (Lenkrad) höhenverstellbar \* Metallic-Lackierung \* Mittelkonsole Premium \* Modellpflege (2) \* Motor 2
- 0 Ltr. - 156 kW TDCi Panther KAT \* Nebelscheinwerfer LED \* Off-Road-Paket \* Parkpilotsystem hinten \* Radstand 3220 mm \* Reifendruck-Kontrollsystem \* Reserverad in Fahrbereifung \* Rußpartikelfilter \* Schadstoffarm nach Abgasnorm Euro 6 \* Schalt-/Wählhebelgriff Leder \* Schmutzfänger hinten \* Schmutzfänger



**STÄNDIG ÜBER 15.000 FAHRZEUGE IM BESTAND!**