



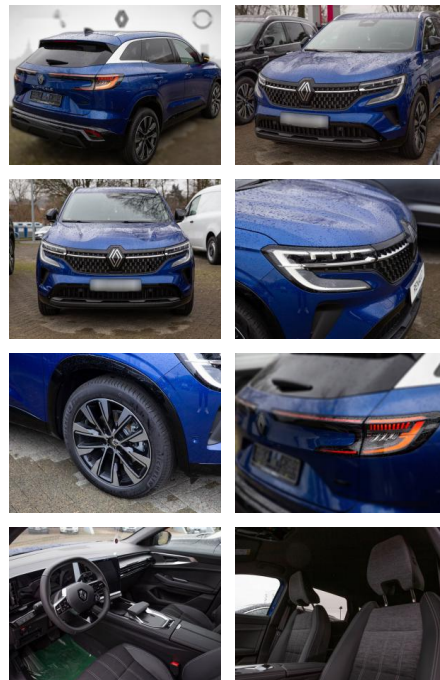
Ihr Ansprechpartner

**Herr Eugen Schander**  
E-Mail: e.schander@autohausschander.de  
Telefon: 09932 2868

Autohaus Schander GmbH  
Blumenstraße 4 a - 94486 Osterhofen - Tel.: 09932 / 2868

## Renault Austral \*Black-Week\* Techno E-TECH

RS04-0107493Angebotsnr.:



Erstzulassung:	Kilometer:	Farbe:	Leistung:	Kraftstoffart:
18.08.2023	12.400	Diverse	147 kW / 200 PS	Hybrid

**PREIS**  
**36.730 €**

**FINANZIERUNGSBEISPIEL**  
Laufzeit: 60 Monate      Anzahlung: 20 %  
Basis-Finanzierung:\*      Mtl. Rate:  
Zielraten-Finanzierung:\*\*      Mtl. Rate: **344 €**

\* Basisfinanzierung: Anzahlung: 7.346 Euro, Laufzeit: 60 Monate, Nettodarlehen: 29.384 Euro, Gesamtbetrag: 42.438 Euro, Zinssätze: 7.5% Sollz. (gebunden), 7.77% eff.  
\*\* Zielratenfinanzierung: Anzahlung: 7.346 Euro, Laufzeit: 60 Monate, Nettodarlehen: 29.384 Euro, Zielrate: 18.365 Euro, Gesamtbetrag: 46.005 Euro, Zinssätze: 7.5% Sollz. (gebunden), 7.77% eff.,

Vermittlung für: Santander Consumer Bank  
Repräsentatives Beispiel gem. § 17 Abs. 4 PAngV. Diese Finanzierungsangebote sind Beispiele. Gerne ermitteln wir für Sie Ihr individuelles Angebot.

## Ausstattung

### Sicherheit

- Müdigkeitswarnsystem
- Notrufsystem
- Reifendruckkontrollsystem
- Spurhalteassistent

### Multimedia

- Soundsystem
- USB
- Verkehrszeichenerkennung
- Touchscreen

### Komfort

- Lederlenkrad

### Weiteres

- Start Stop Automatik
- \* **Getriebe: Automatik** \* **Technik: Start-Stop-Automatik** \* **Assistenten: Müdigkeitserkennung**
- Verkehrszeichenerkennung

- Regensensor
- Fernlichtassistent
- Lichtsensor
- Spurhalteassistent
- **Abstands-/Kollisionswarner** \* **Komfort: Klimaanlage**
- Klimaautomatik
- Zentralverriegelung
- Elektr. Fensterheber
- Elektr. Außenspiegel
- Teilbare Rücksitzlehne
- Tempomat
- Park Distance Control
- Keyless Go
- Elektr. Sitze
- Autom. abblend. Innenspiegel
- Mittelarmlehne
- Innenraumfilter
- Einstellbare Lenksäule
- Park Distance Control vo.&hi.
- Mehrzonenklimaautomatik

- Ambientebeleuchtung
- Lederlenkrad
- Geschwindigkeitsbegrenzer
- **Klimaautomatik-2-Zonen** \* **Sicht: Adaptives Kurvenlicht**
- Colorverglasung
- Beheizbare Außenspiegel
- LED-Hauptscheinwerfer
- LED-Rückleuchten
- Rückfahrkamera
- LED-Tagfahrlicht
- **Tagfahrlicht** \* **Sicherheit: ABS**
- Airbag
- Beifahrerairbag
- Seitenairbags
- ESP
- Reifendruckkontrolle
- Traktionskontrolle
- Kopfairbag
- ISOFIX Kindersitzbefestigung
- Notrufsystem



**STÄNDIG ÜBER 15.000 FAHRZEUGE IM BESTAND!**