



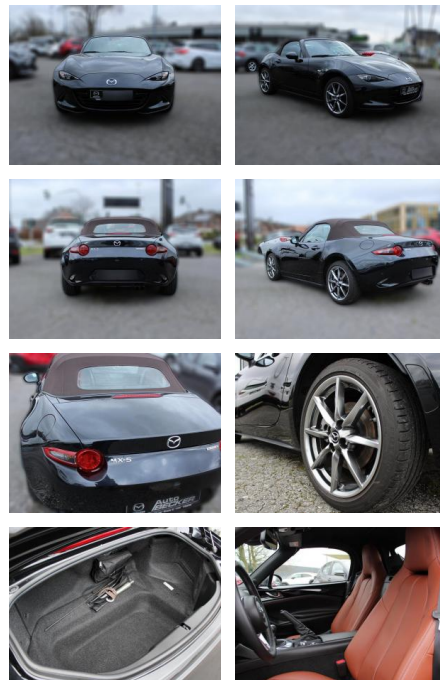
Ihr Ansprechpartner

Herr Amir Schander
E-Mail: a.schander@autohauschander.de
Telefon: 09932 2868

Autohaus Schander GmbH
Blumenstraße 4 a - 94486 Osterhofen - Tel.: 09932 / 2868

Mazda MX-5 2.0L SKYACTIV G 184PS Sondermodell

MB04-14206 **Angebotsnr.:**



Erstzulassung:	Kilometer:	Farbe:	Leistung:	Kraftstoffart:
18.05.2023	8.793	Diverse	135 kW / 184 PS	Benzin

PREIS
35.180 €

FINANZIERUNGSBEISPIEL
Laufzeit: 60 Monate Anzahlung: 20 %
Basis-Finanzierung:* Mtl. Rate:
Zielraten-Finanzierung:** Mtl. Rate: **329 €**

* Basisfinanzierung: Anzahlung: 7.036 Euro, Laufzeit: 60 Monate, Nettodarlehen: 28.144 Euro, Gesamtbetrag: 40.647 Euro, Zinssätze: 7.5% Sollz. (gebunden), 7.77% eff.
** Zielratenfinanzierung: Anzahlung: 7.036 Euro, Laufzeit: 60 Monate, Nettodarlehen: 28.144 Euro, Zielrate: 17.590 Euro, Gesamtbetrag: 44.064 Euro, Zinssätze: 7.5% Sollz. (gebunden), 7.77% eff.,

Vermittlung für: Santander Consumer Bank
Repräsentatives Beispiel gem. § 17 Abs. 4 PAngV. Diese Finanzierungsangebote sind Beispiele. Gerne ermitteln wir für Sie Ihr individuelles Angebot.

Ausstattung

Sicherheit

- Müdigkeitswarnsystem
- Notbremsassistent
- Reifendruckkontrollsystem
- Totwinkel-Assistent
- Spurhalteassistent

Multimedia

- Soundsystem
- USB
- Verkehrszeichenerkennung
- Sprachsteuerung
- Touchscreen

Komfort

- Berganfahrassistent
- Lederlenkrad
- Keyless Entry

Weiteres

- * BOSE® Sound-System mit

- Subwoofer
- AUX- und zwei USB-Anschlüssen
- 17
- 8 cm Touchscreen (7 Zoll)
- Multi Commander
- 9 Lautsprecher
- Freisprecheinrichtung mit Sprachsteuerung
- Lenkradbedientasten
- Bluetooth®
- Digitalradio-Tuner (DAB+) * Matrix LED-Lichtsystem
- inkl. Fernlichtautomatik und variabler Lichtmodi (ALH)
- LED-Tagfahrlicht
- Android Auto® und Wireless Apple CarPlay® * Multi-Informations-Display mit erweiterter Anzeige im Instrumententräger
- Rückfahrkamera
- Einparkhilfe

- hinten
- Klimatisierungsautomatik
- Mazda SD-Navigationssystem
- Sitzheizung für Fahrer und Beifahrer
- Licht- und Regensensor
- Geschwindigkeitsregelanlage mit Geschwindigkeitsbegrenzer (Cruisematic)
- * Verkehrszeichenerkennung (TSR) * City-Notbremsassistent (SCBS) * Müdigkeitserkennung (DAA)
- Reifendruckkontrollsystem
- Außenspiegel in Wagenfarbe
- Heckscheibe aus Glas
- beheizbar
- 3. Bremslicht
- hochgesetzt
- 3-Speichen-Sport-Lederlenkrad
- Airbags: Beifahrerairbag abschaltbar; Frontairbags; Seitenairbags mit integriertem Kopf-/ Schulter-Schutz
- Aktive Motorhaube (Fußgängerschutz)



STÄNDIG ÜBER 15.000 FAHRZEUGE IM BESTAND!