



Ihr Ansprechpartner

**Herr Eugen Schander**

E-Mail: e.schander@autohausschander.de

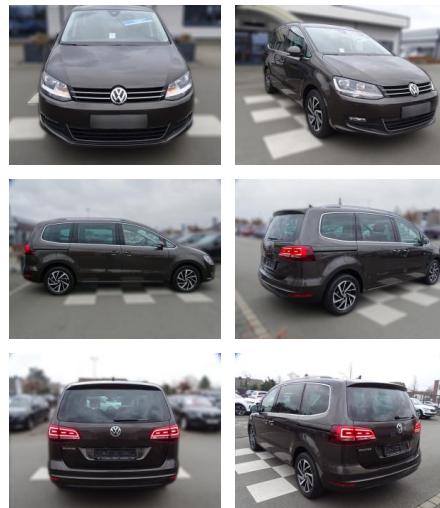
Telefon: 09932 2868

Autohaus Schander GmbH

Blumenstraße 4 a - 94486 Osterhofen - Tel.: 09932 / 2868

## Volkswagen Sharan 2.0TDI\*JOIN\*NAVI\*PDC\*RFK\*SHZG\*...

RA00-20947 **Angebotsnr.:**



Erstzulassung:	Kilometer:	Farbe:	Leistung:	Kraftstoffart:
01.01.2019	73.141	Braun	110 kW / 150 PS	Diesel

**PREIS**  
**28.790 €**

### FINANZIERUNGSBEISPIEL

Laufzeit: 60 Monate      Anzahlung: 20 %  
Basis-Finanzierung:\*      Mtl. Rate:  
Zielraten-Finanzierung:\*\*      Mtl. Rate: **270 €**

\* Basisfinanzierung: Anzahlung: 5.758 Euro, Laufzeit: 60 Monate, Nettodarlehen: 23.032 Euro, Gesamtbetrag: 33.264 Euro, Zinssätze: 7.5% Sollz. (gebunden), 7.77% eff.  
\*\* Zielratenfinanzierung: Anzahlung: 5.758 Euro, Laufzeit: 60 Monate, Nettodarlehen: 23.032 Euro, Zielrate: 14.395 Euro, Gesamtbetrag: 36.060 Euro, Zinssätze: 7.5% Sollz. (gebunden), 7.77% eff.,

Vermittlung für: Santander Consumer Bank  
Repräsentatives Beispiel gem. § 17 Abs. 4 PAngV. Diese Finanzierungsangebote sind Beispiele. Gerne ermitteln wir für Sie Ihr individuelles Angebot.

## Ausstattung

### Sicherheit

- Anti-Blockiersystem ABS
- elektronische Stabilitätskontrolle (ESP / DSP)
- Servolenkung
- Wegfahrsperre

### Multimedia

- Navigation mit Bildschirm

### Komfort

- Zentralverriegelung

### Interieur

- el. Fensterheber
- Sitzheizung

### Exterieur

- Leichtmetallfelgen
- metallic

### Umwelt

- Partikelfilter

### Weiteres

- Diesel
- Euro6d-TEMP
- Umweltplakette: 4(Grün)
- Effizienzklasse: A
- Klimaautomatik 2 Zonen
- Fahrassistenz-System: Müdigkeitswarnsystem
- Fahrassistenz-System: Front Assist
- Fahrassistenz-System: Berganfahrassistent
- Fahrassistenz-System: Spurhalteassistent Lane Assist
- Abbiegelicht
- Lichtautomatik
- elektronische Parkbremse mit Auto Hold Funktion
- Nebelscheinwerfer

- Tagfahrlicht
- 3. Bremsleuchte
- Navigationssystem
- Radio/CD/MP3
- Bluetooth Freisprecheinrichtung
- SD-Anschluss
- USB/AUX Anschluss
- Sprachsteuerung
- Touchscreen Display
- ESP
- ABS
- ASR
- Einparkhilfe Sensoren vorne und hinten
- Rückfahrkamera
- Leichtmetallfelgen 17 Zoll
- Sommerreifen
- Scheibenwischer mit Regensor
- Innenspiegel mit Abblendautomatik
- Außenspiegel elektr. verstellbar
- Außenspiegel elektr. anklappbar
- Außenspiegel beheizbar



**STÄNDIG ÜBER 15.000 FAHRZEUGE IM BESTAND!**