



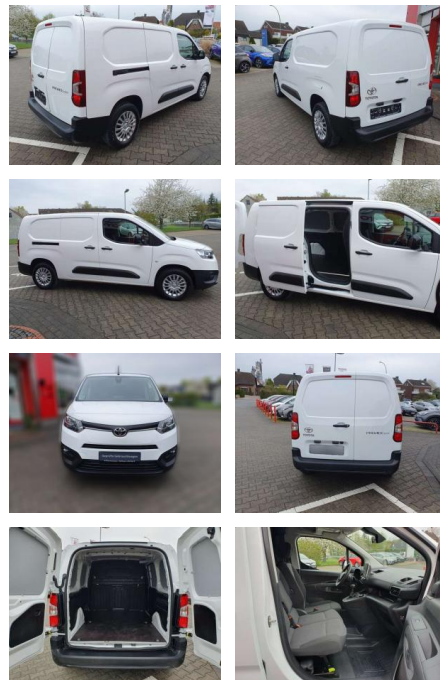
Ihr Ansprechpartner

Herr Eugen Schander
E-Mail: e.schander@autohausschander.de
Telefon: 09932 2868

Autohaus Schander GmbH
Blumenstraße 4 a - 94486 Osterhofen - Tel.: 09932 / 2868

Toyota Proace City L2 1,5-I D-4D Duty Comfort

BG05-28_1448Angebotsnr.:



Erstzulassung:	Kilometer:	Farbe:	Leistung:	Kraftstoffart:	Verbr. komb.	CO2-Emission	CO2-Klasse (WLTP)
01.03.2022	19.550	Weiß	75 kW / 102 PS	Benzin	5,9 l/100km	155 g/km	E

PREIS
25.870 €

FINANZIERUNGSBEISPIEL
 Laufzeit: 60 Monate Anzahlung: 20 %
 Basis-Finanzierung:* Mtl. Rate:
 Zielraten-Finanzierung:** Mtl. Rate: **242 €**

* Basisfinanzierung: Anzahlung: 5.174 Euro, Laufzeit: 60 Monate, Nettodarlehen: 20.696 Euro, Gesamtbetrag: 29.890 Euro, Zinssätze: 7.5% Sollz. (gebunden), 7.77% eff.
 ** Zielratenfinanzierung: Anzahlung: 5.174 Euro, Laufzeit: 60 Monate, Nettodarlehen: 20.696 Euro, Zielrate: 12.935 Euro, Gesamtbetrag: 32.403 Euro, Zinssätze: 7.5% Sollz. (gebunden), 7.77% eff.,

Vermittlung für: Santander Consumer Bank
 Repräsentatives Beispiel gem. § 17 Abs. 4 PAngV. Diese Finanzierungsangebote sind Beispiele. Gerne ermitteln wir für Sie Ihr individuelles Angebot.

Ausstattung

Sicherheit

- Anti-Blockiersystem ABS

Multimedia

- Radio

Weiteres

- Diesel
- ABS mit EBD Abblendlichtautomatik Ablagen Ablagen Airbag: Frontairbags Fahrer/Beifahrer Antischlupfregelung (ASR) Außenspiegel elektr. eintell.
- beh. Außenspiegel elektrisch anklappbar Bergabfahrhilfe (DAC) Berganfahr-Assistent (HAC) Brems-Assistent (BA) Bremsleuchte
- dritte Drehzahlmesser Elektronische Stabilitätskontrolle (VSC) Fensterheber vorne
- elektrisch Fußmatte aus Kunststoff Getriebe: 6-Gang-Schaltgetriebe

- geschlossen Kopfstützen (3) Lackierung: Uni-Lackierung Laderaumbeleuchtung Lenkradbedienung Navigationssystem Toyota ProTouch&Go Duty Comfort - 3D/2D-Navigation - 8 Zoll Farbmonitor mit Touchscreen-Funktion - Parksensoren vorn und hinten - Toter-Winkel-Warner - Abstandssensoren
- seitlich - WiFi - Smartphone Konnektivität - Audiobedienelemente im Lenkrad integriert - Regensensor Navigationssystem Toyota ProTouch&Go ohne Smart Active Vision - 3D/2D-Navigation - 8 Zoll Farbmonitor mit Touchscreen-Funktion - Rückfahrkamera mit 180°-Vogelperspektive der Fahrzeug-Heckpartie
- Orientierungslinien und Hindernis-Zoom - Parksensoren vorn und hinten - Toter-Winkel-Warner - Abstandssensoren

- seitlich - WiFi - Smartphone Konnektivität - Audiobedienelemente im Lenkrad integriert - Regensensor Nebelscheinwerfer Notrufassistent eCall Paket: Comfort-Paket Doppelbeifahrersitz Parkbremse elektrisch Polster: Stoff Radio: RDS-Radio Reifendruck-Warnsystem (TPWS) Räder: Stahlfelgen 16"
- 215/65 R16 Schiebetür rechts
- geschlossen Sitze: Beifahrerdoppelsitzbank Sitze: Beifahrersitz faltbar Steckdosen 12 V Tagfahrlicht Toyota Smart Cargo Toyota Traction Select (TTS) Trennwand geschlossen Verzurrösen (10) im Laderaum Wegfahrsperre Zentralverriegelung m. Funkfernbedienung Irrtümer
- Fehleingaben und Zwischenverkauf vorbehalten. Finanzierung und Inzahlungnahme möglich. Alle Angaben



STÄNDIG ÜBER 15.000 FAHRZEUGE IM BESTAND!