



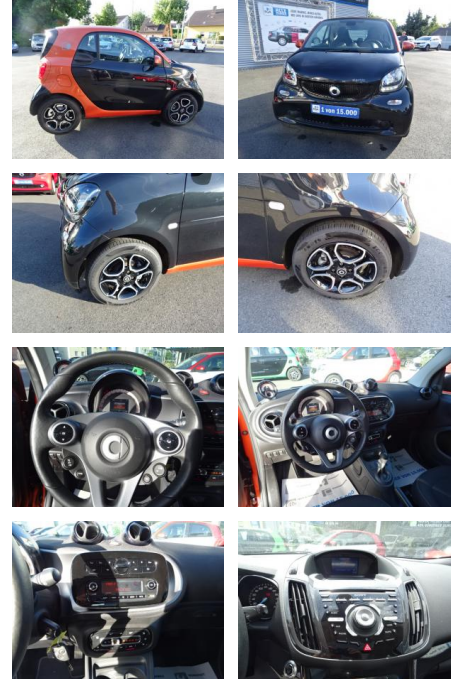
Ihr Ansprechpartner

**Herr Eugen Schander**  
E-Mail: e.schander@autohausschander.de  
Telefon: 09932 2868

Autohaus Schander GmbH  
Blumenstraße 4 a - 94486 Osterhofen - Tel.: 09932 / 2868

## Smart ForTwo EQ PASSION COOL & AUDIO\*SHZG\*BTH\*AL...

AC00-K259475Angebotsnr.:



Erstzulassung:	Kilometer:	Farbe:	Leistung:	Kraftstoffart:
21.12.2017	28.000	Schwarz	60 kW / 82 PS	Elektro

**PREIS**  
**10.110 €**

### FINANZIERUNGSBEISPIEL

Laufzeit: 60 Monate      Anzahlung: 20 %  
Basis-Finanzierung:\*      Mtl. Rate:  
Zielraten-Finanzierung:\*\*      Mtl. Rate: **95 €**

\* Basisfinanzierung: Anzahlung: 2.022 Euro, Laufzeit: 60 Monate, Nettodarlehen: 8.088 Euro, Gesamtbetrag: 11.681 Euro, Zinssätze: 7.5% Sollz. (gebunden), 7.77% eff.  
\*\* Zielratenfinanzierung: Anzahlung: 2.022 Euro, Laufzeit: 60 Monate, Nettodarlehen: 8.088 Euro, Zielrate: 5.055 Euro, Gesamtbetrag: 12.663 Euro, Zinssätze: 7.5% Sollz. (gebunden), 7.77% eff.,

Vermittlung für: Santander Consumer Bank  
Repräsentatives Beispiel gem. § 17 Abs. 4 PAngV. Diese Finanzierungsangebote sind Beispiele. Gerne ermitteln wir für Sie Ihr individuelles Angebot.

## Ausstattung

### Besonderheiten

- AUSSTATTUNGSLINIE PASSION
- COOL & AUDIO PAKET
- WINTER PAKET
- LADEKABEL PAKET

### Sicherheit

- Reifendruckkontrollsystem
- Anti-Blockiersystem ABS
- elektronische Stabilitätskontrolle (ESP / DSP)
- Servolenkung
- Wegfahrsperre
- Kindersitzbefestigung
- Außentemperaturanzeige
- Dritte Bremsleuchte in LED-Technik
- Leuchtweitenregulierung
- Seitenwind-Assistent
- Drive Lock
- i-Size-Kindersitzbefestigung

### Multimedia

- Musikstreaming integriert
- USB
- Radio
- Freisprechen
- MP3 Anschluss
- Bluetooth
- Kombiinstrument mit farbigem Display
- Smartphone-Halterung

### Komfort

- Berganfahrassistent
- Klimaautomatik
- Front-, Seiten- und weitere Airbags
- Lederlenkrad
- Zentralverriegelung
- Fernbedienung Zentralverriegelung
- Bordcomputer
- Automatik
- Tempomat mit Limiter
- Zusatzinstrumente

### Interieur

- Winterpaket
- Multifunktionslenkrad
- Durchladesystem
- el. Fensterheber
- Armlehne vorne
- Sitzheizung
- Ablage Paket
- Ablagefach in Heckklappe
- Ablagefach in den Türen
- Brillenfach für Fahrer und Beifahrer
- Mittelkonsole mit Schublade und Cupholder
- Leseleuchte für Fahrer und Beifahrer
- Schaltknäuf in Leder
- Steckdose 12-Volt
- Fahrersitz höhenverstellbar
- Beifahrersitz mit Durchladefunktion

### Exterieur

- LED-Tagfahrlicht



**STÄNDIG ÜBER 15.000 FAHRZEUGE IM BESTAND!**